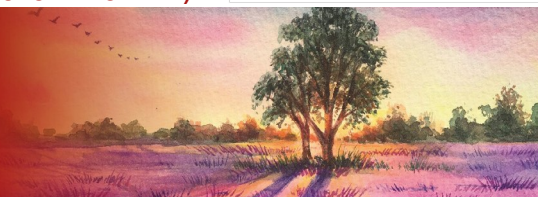


# KURSY OGÓLNE ONLINE



SEMESTR ZIMOWY 2023/2024 (2.10.2023r. - 10.02.2024r.)

## POZIOM A1 DÉCOUVERTE (POCZĄTKUJĄCY)



POZIOM	DNI	GODZINY	GODZIN W SEMESTRZE	CENA (PLN)
A1.1	poniedziałek/środa	08:00-9:30	60	1499
		17:15-18:45		1649
	wtorek/czwartek	10:00-11:30		1499
		19:00-20:30		1649
	piątek	17:15-20:30		1649
	sobota	9:00-12:15		1649
A11-A12	wtorek/czwartek	17:15-20:30	120	2789
A1.2	poniedziałek/środa	10:00-11:30	60	1499
		17:15-18:45		1649
		19:00-20:30		1649
	wtorek/czwartek	08:00-09:30		1499
		17:15-18:45		1649
	sobota	9:00-12:15		1649

## POZIOM A2 INTERMÉDIAIRE (ŚREDNIO ZAAWANSOWANY - NIŻSZY)



POZIOM	DNI	GODZINY	GODZIN W SEMESTRZE	CENA (PLN)
A2.1	poniedziałek/środa	08:00-09:30	60	1499
		17:15-18:45		1649
	wtorek/czwartek	10:00-11:30		1499
		19:00-20:30		1649
	sobota	9:00-12:15		1649
	A21-A22	poniedziałek/środa		17:15-20:30
A2.2	poniedziałek/środa	08:00-09:30	60	1499
		17:15-18:45		1649
		19:00-20:30		1649
	wtorek/czwartek	10:00-11:30		1499
		19:00-20:30		1649
	sobota	09:00-12:15		1649

# KURSY OGÓLNE ONLINE

SEMESTR ZIMOWY 2023/2024 (2.10.2023r. - 10.02.2024r.)



## POZIOM B1 SEUIL (ŚREDNIO ZAAWANSOWANY - WYŻSZY)



POZIOM	DNI	GODZINY	GODZIN W SEMESTRZE	CENA (PLN)
B1.1	poniedziałek/środa	8:00-9:30	60	1499
		19:00-20:30		1649
	wtorek/czwartek	10:00-11:30	60	1499
		17:15-18:45		1649
	sobota	09:00-12:15	60	1649
B11-B12	poniedziałek/środa	17:15-20:30	120	2789
B1.2	poniedziałek/środa	10:00-11:30	60	1499
		19:00-20:30		1649
	wtorek/czwartek	08:00-09:30	60	1499
		17:15-18:45		1649
	sobota	09:00-12:15	60	1649
B1.3	poniedziałek/środa	10:00-11:30	60	1499
		17:15-18:45		1649
	wtorek/czwartek	08:00-9:30		1499
		19:00-20:30		1649
	sobota	9:00-12:15		1649

# KURSY OGÓLNE ONLINE

SEMESTR ZIMOWY 2023/2024 (2.10.2023r. - 10.02.2024r.)



## POZIOM B2 AVANCÉ (ZAAWANSOWANY)



POZIOM	DNI	GODZINY	GODZIN W SEMESTRZE	CENA (PLN)
B2.1	poniedziałek/środa	10:00-11:30	60	1499
		17:15-18:45		1649
	wtorek/czwartek	08:00-9:30	60	1499
		19:00-20:30		1649
	sobota	09:00-12:15	60	1649
	B21-B22	poniedziałek/środa	08:00-11:15	120
B2.2	poniedziałek/środa	08:00-09:30	60	1499
		19:00-20:30		1649
	wtorek/czwartek	10:00-11:30	60	1499
		17:15-18:45		1649
	sobota	09:00-12:15	60	1649
	B2.3	poniedziałek/środa	10:00-11:30	60
17:15-18:45			1649	
wtorek/czwartek		08:00-09:30	60	1499
		19:00-20:30		1649
sobota		09:00-12:15	60	1649

## POZIOM C1 AUTONOM



POZIOM	DNI	GODZINY	GODZIN W SEMESTRZE	CENA (PLN)
C1	poniedziałek/środa	08:00-09:30	60	17
		19:00-20:30		
	wtorek/czwartek	10:00-11:30		
		17:15-18:45		
	sobota	9:00-12:15		